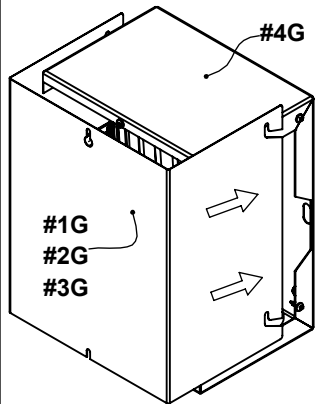
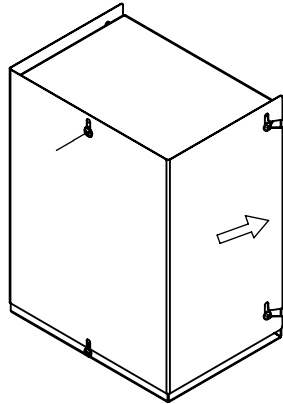


INSTALACIÓN DE CUBIERTA Y FUNCIÓN DE SWITCH

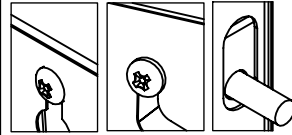
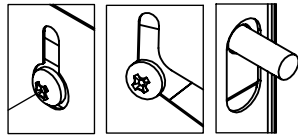
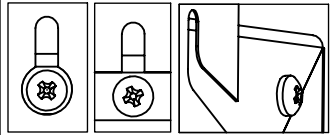
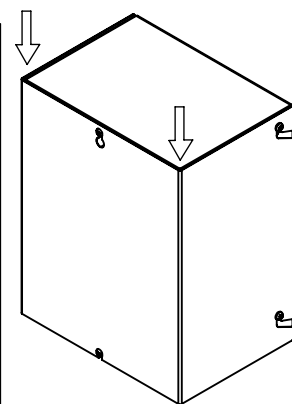
Cubierta-Cuerpo



Acomodo de Cubierta



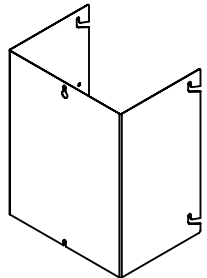
Instalar.



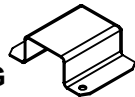
PIEZAS DE GABINETE

ELEMENTO	MODELO	CANTIDAD	PIEZA
CUBIERTA	IMP30V2	1	#1G
CUERPO		1	#4G
SOPORTE DE SWITCH-CUERPO	IMP30ST (No Incluido)	1	#2G
BASE PARA SOPORTE DE SWITCH		1	#3G

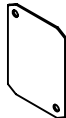
#1G



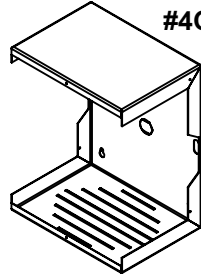
#2G



#3G



#4G



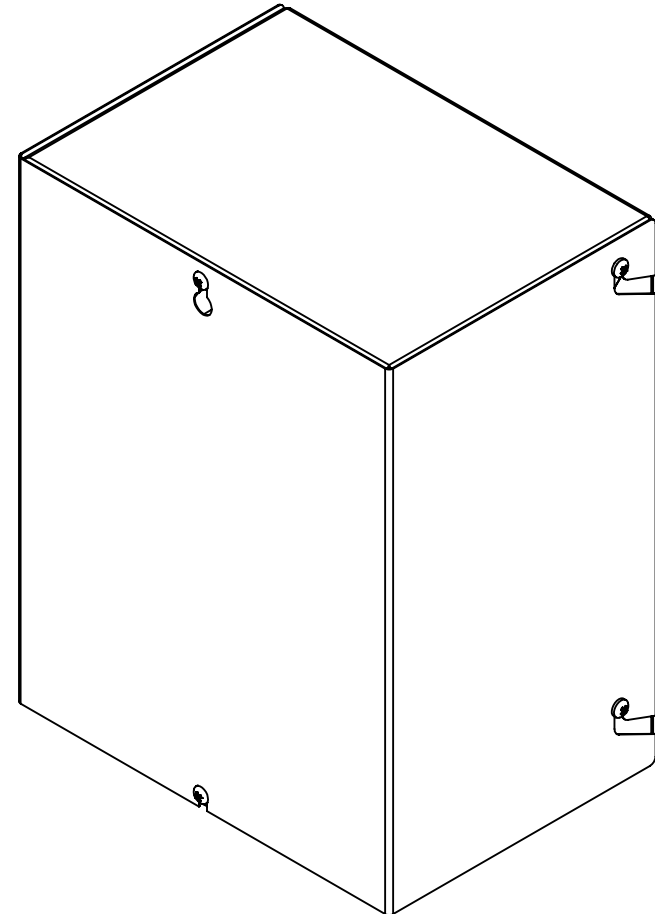
TORNILLERÍA

ELEMENTO	MODELO	CANTIDAD	PIEZA
TORN.D/ZINC PHILLIPS 6-32X3/8 (SIN PUNTA)	IMP30ST	2	#1A
TUERCA ZINCADA D/6/32 C/RONDA"		2	#2A
TORNILLO CAUTIVO 10-32 X 3/4 "	IMP30V2	2	#1B
TUERCA HEXAGONAL 10-24 ZINCADA		2	#2B
TORN.D/ZINC PHILLIPS 6-32X3/8 (CON PUNTA)		6	#1C



Manual de usuario para Gabinete IMP30V2/IMP30ST (No Incluido)

Gabinete para resguardo de sirena de 30 Watts (SF581L/ SF581A)



Lea este manual de usuario antes de usar el equipo y consérvelo para consultarlo en el futuro.

INTRODUCCIÓN

Gracias por adquirir este gabinete IMP30V2. La información contenida en este manual lo ayudará en el armado del producto.

Recomendaciones.

- Considere el área de instalación/trabajo antes de comenzar.
- Empezar a Instalar el equipo(s) solo hasta contar con los preparativos del Gabinete.

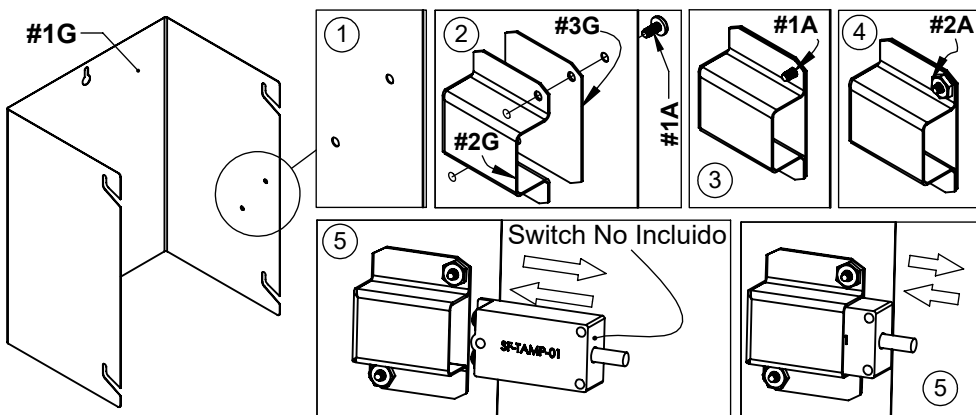
Herramienta (No Incluida)

- Llave o Dado de 3/8" y 5/16".
- Destornillador Philips (Cruz).

1 INSTALACIÓN DE SOPORTE DE SWITCH TAMPER IMP30ST (NO INCLUIDO)

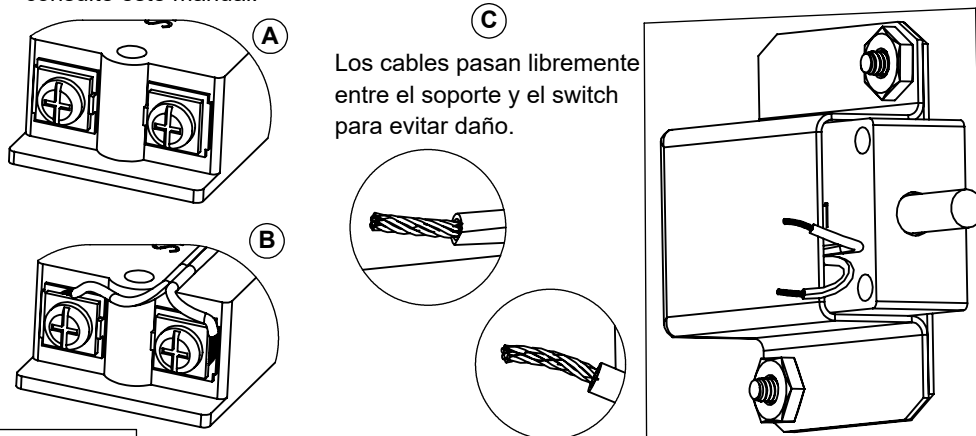
Fijación de soporte para switch.

1. Identifique los orificios en la sección lateral de la cubierta.
2. Atornille (#1A) el soporte de switch (#2G) y base del soporte (#3G) en la parte interior.
3. Asegúrese que el ensamble entre los componentes sea correcto y firme.
4. Refuerce el ensamble utilizando las tuercas (#2A) en la parte interior sobre los tornillos.
5. Tamper Switch: Introduzca el Switch (No Incluido) en el ensamble de soporte (deslizar).



Instalación de switch (No Incluido).

- A. Identifique los contactos/tornillos en la parte posterior del switch como se indica.
- B. Desatornille, proceda a introducir los cables entre el tornillo y el contacto y atornille.
- C. El switch cuenta con manual de instalación. Para mas información de instalación eléctrica consulte este manual.



2-A

ACOMODO DE CUERPO

A) Identifique las 4 perforaciones de ojo de llave.



Perforación ojo de llave.

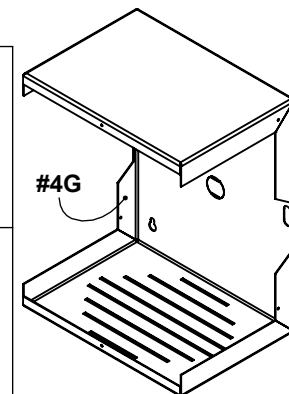
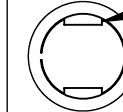
Marcas de Referencias en pared



B) Coloque el gabinete donde se desea montar y realice marcas "Guía" para perforar.

C) Considere la instalación eléctrica a manejar dentro/fuera del gabinete y su pared antes de perforar. El gabinete cuenta con una tapa removible para acceso facil ya que puede ser removida con destornillador.

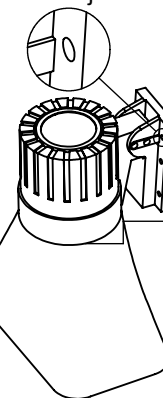
Ranuras para destornillador.



INSTALACIÓN DE SIRENA (NO INCLUIDA)

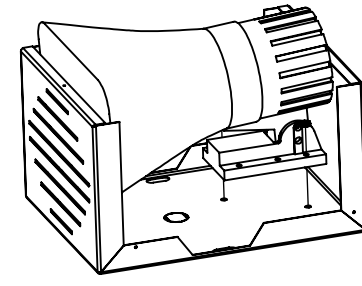
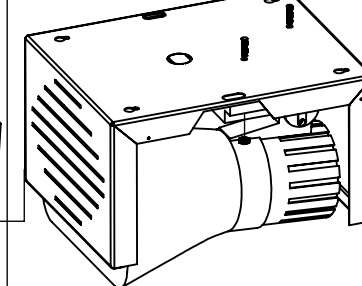
Sirena Ilustrativa
Modelo:SF581L

Puntos de Anclaje.



Atornillado de serina:

La parte posterior cuenta con 2 perforaciones para atornillar la sirena al cuerpo del gabinete. introduzca los tronillos cautivos y ajuste con las tuercas.



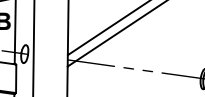
#1B



#1B



#2B

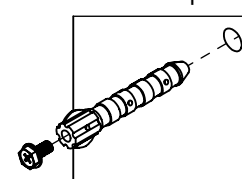


2-B

INSTALACIÓN EN PARED Y TORNILLERÍA

Atornillado de pared
(Tornillería no incluida)

Perfore las marcas previamente mencionadas en el paso 2-A.



Deje una apertura entre el tornillo y pared.

Este espacio permite deslizar el gabinete de manera correcta.

Coloque los tornillos en los 6 orificios encontrados en las superficies externas del cuerpo del gabinete

Deje una apertura entre el tornillo y el gabinete. Este espacio permite deslizar la cubierta de manera correcta.

